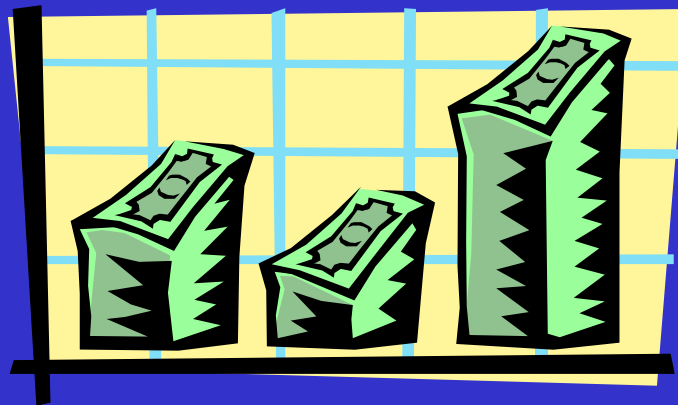


Funkcjonowanie finansów firm komunalnych

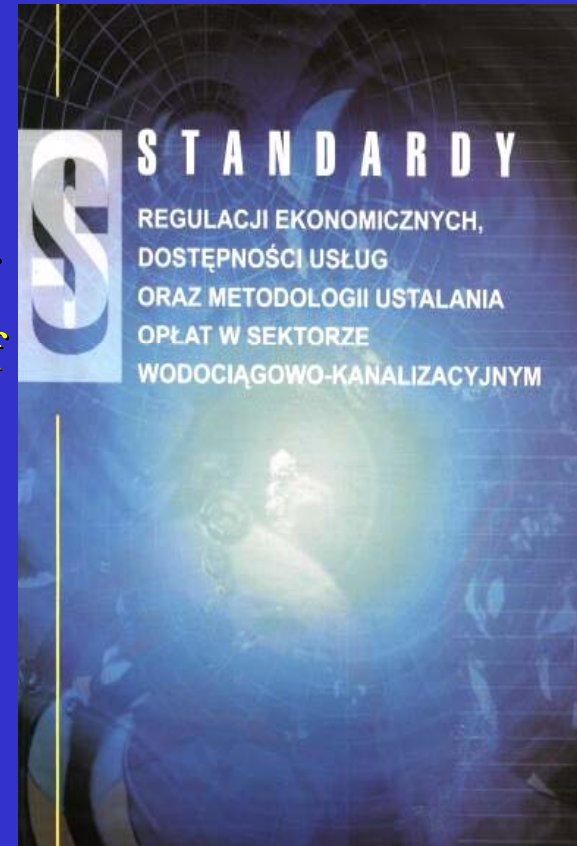
Zbigniew Jędrzejewski
LEMTECH Konsulting
Kraków



Standardy regulacji ekonomicznych

Przykład sektora wodno-kanalizacyjnego

- Ustalenie poziomu niezbędnych przychodów
- Alokacja kosztów wg grup odbiorców
- Zasady projektowania taryf
- Zasady analizy jakości usług
- Zasady upowszechniania informacji o zmianach taryf
- Informacje i dokumenty niezbędne przy zmianie taryf
- Zasady rachunkowości
- Zasady amortyzacji
- Zasady opracowania regulaminu dostępności usług
- Metodologia planowania finansowego



Ustalenie poziomu niezbędnych przychodów

Podstawą wyliczenia niezbędnych
przychodów w celu ustalenia
wysokości opłat na dany rok jest
roczny plan finansowy



Ustalenie wysokości opłat

Roczny plan finansowy

Projekcja uwzględniająca:

- Wskaźniki makroekonomiczne
- Planowane zmiany technologiczne
- Planowane zmiany organizacyjne
- Działalność inwestycyjną (uwzględnienie m.in. amortyzacji, obsługi zadłużenia itp..)
- Zmiany popytu na usługi komunalne



ustalania wysokości niezbędnych przychodów

WODA

ŚCIEKI

wielkości całkowite

wielkości jednostkowe

wielkości jednostkowe

wielkości całkowite

Koszty eksploatacji i utrzymania

29 041 060		1,65		1,79		32 103 923
13 356 474	Produkcja	0,76		0,98	Oczyszczanie	17 503 498
12 572 471	Sieć wodociągowa	0,71		0,35	Sieć kanalizacyjna	6 262 334
3 112 115	Hydroformie	0,18		0,47	Przepompownie	8 338 091

Amortyzacja

5 800 345		0,33		0,64		11 429 942
1 807 511	Produkcja	0,10		0,34	Oczyszczanie	6 107 492
3 573 244	Sieć wodociągowa	0,20		0,25	Sieć kanalizacyjna	4 507 612
419 591	Hydroformie	0,02		0,05	Przepompownie	814 838

Splata rat kapitałowych ponad amortyzację

				0,06		1 100 000
--	--	--	--	------	--	-----------

Splata odsetek

				0,09		1 700 000
	Produkcja			0,09	Oczyszczanie	1 700 000
	Sieć wodociągowa				Sieć kanalizacyjna	
	Hydroformie				Przepompownie	

Rezerwa na należności nieregularne

174 207		0,01		0,01		170 217
---------	--	------	--	------	--	---------

Podatek dochodowy

735 000		0,04		0,09		1 640 000
---------	--	------	--	------	--	-----------

Marża zysku

1 742 070		0,10	5,0%	0,12		2 176 693
-----------	--	------	------	------	--	-----------

37 492 683		2,13		2,81		50 320 776
------------	--	------	--	------	--	------------

Niezbędne przychody

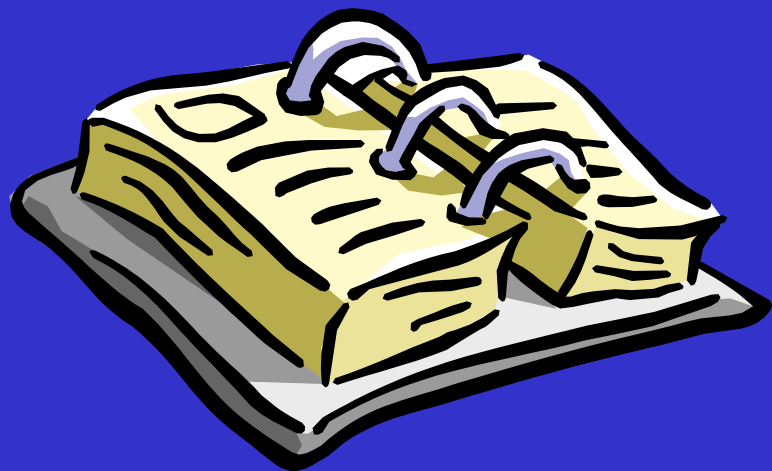
15 163 986	Produkcja	0,86		1,48	Oczyszczanie	26 410 991
16 145 714	Sieć wodociągowa	0,92		0,60	Sieć kanalizacyjna	10 769 945
3 531 706	Hydroformie	0,20		0,51	Przepompownie	9 152 929

Źródło: Model wieloletniej prognozy finansowej przedsiębiorstwa komunalnego, DS. Consulting

Planowanie kosztów

Planowanie kosztów w układzie rodzajowym

- Koszty osobowe z narzutami
- Zużycie materiałów i energii
- Usługi obce
- Podatki i opłaty
- Pozostałe koszty



Przykład tabeli prognozy kosztów

Kategoria Pozycja: xxx	Wykonanie roku ubiegłego	Wykonanie 9 miesięcy roku bież.	Prognoza roku bieżącego	Prognoza roku następnego	ZMIANY PROCENTOWE			
					rok bież / rok ub.		rok nast. / rok bież .	
					nominalnie	realnie	nominalnie	realnie
KOSZTY BEZPOŚREDNIE								
Koszty osobowe								
<i>Wynagrodzenia</i>								
<i>Świadczenia i narzuty</i>								
Materiały								
Energia i paliwa								
Amortyzacja								
Usługi obce								
<i>Remonty</i>								
<i>Czyszczenie sieci</i>								
<i>Pozostałe usługi obce</i>								
Podatki i opłaty								
<i>Podatek od nieruchomości</i>								
<i>Oplata za pobór wody</i>								
<i>Pozostałe podatki i opłaty</i>								
Pozostałe koszty								
<i>w tym zakup wody</i>								
KOSZTY POŚREDNIE								
Koszty wydz. dz. podstawowej								
Koszty wydz. dz. pomocniczej								
<i>w tym remonty własne</i>								
Koszty ogólnozakładowe								
SUMA								

Alokacja kosztów według grup odbiorców

- Uwzględnienie faktycznych kosztów świadczenia usług różnym grupom odbiorców
- Opłaty naliczane na podstawie kosztów zapewnienia danej usługi
- Alokacja prosta – podobne nakłady inwestycyjne ale różne koszty eksploatacji i utrzymania



Zasady projektowania taryf

Umożliwienie przedsiębiorstwu uzyskanie niezbędnych przychodów, uwzględniających faktyczny koszt świadczenia usługi

NAJCZĘŚCIEJ STOSOWANE TARYFY

- Taryfa ilościowa niejednolita
- Taryfa wieloczęłonowa
- Taryfa progresywna strefowa



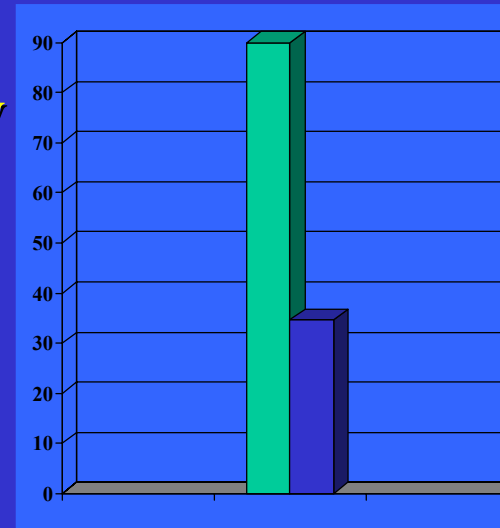
Zasady rachunkowości dla przedsiębiorstw komunalnych

- Wszystkie dane księgowe przedsiębiorstw komunalnych muszą być ewidencjonowane i przetwarzane w taki sposób, aby nie tylko spełniały wymogi ustawy o rachunkowości, ale by również zapewniały ewidencję kosztów i nakładów inwestycyjnych, potrzebną do celów ustalania opłat i przygotowywania wieloletnich planów finansowych

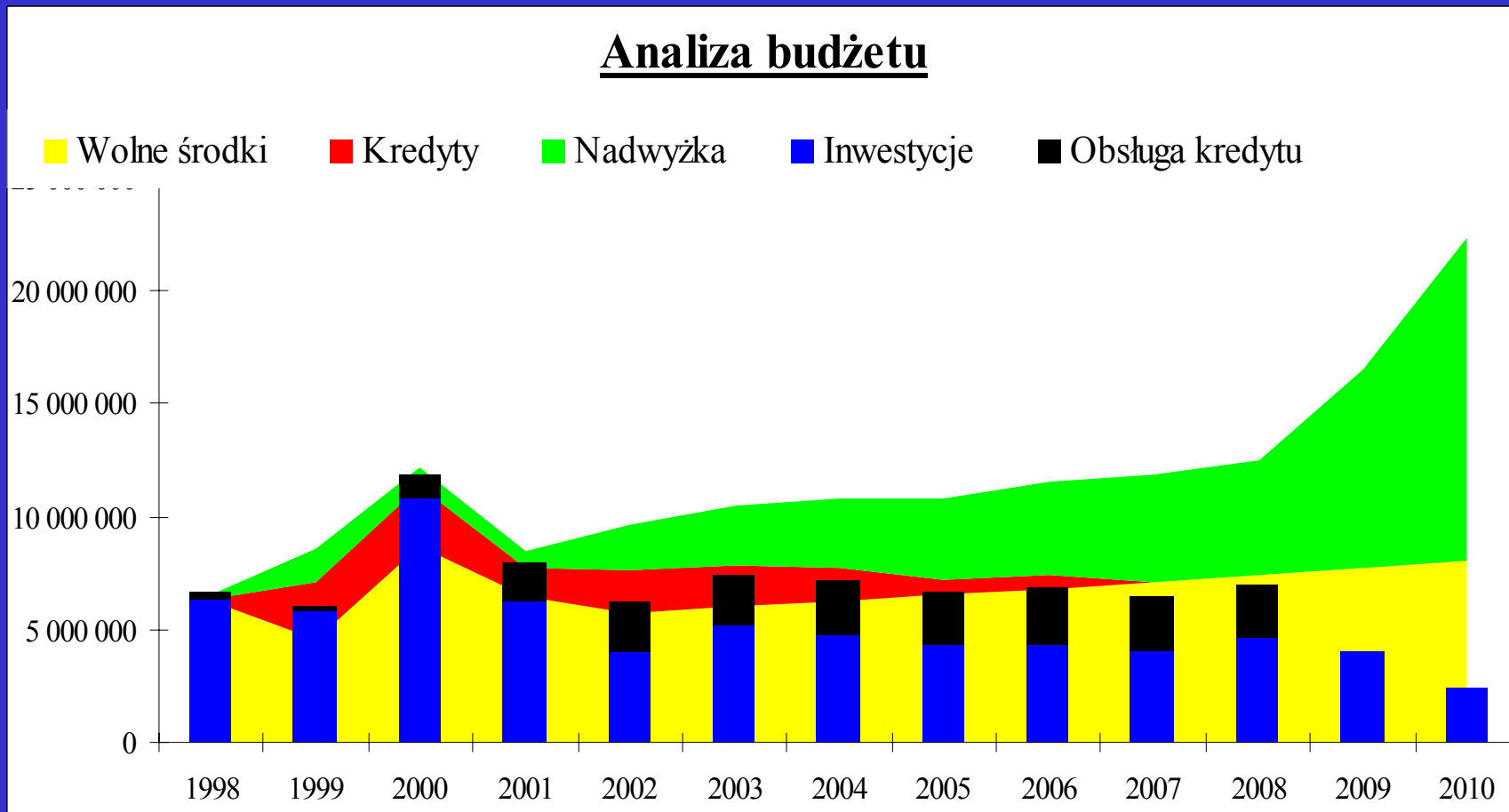


Metodologia planowania finansowego

- Analiza danych historycznych
- Opracowanie założeń do prognozy
- Prognoza popytu na usługi
- Opracowanie planu inwestycyjnego
- Prognoza stanu i amortyzacji majątku trwałego
- Prognoza kosztów eksploatacji i utrzymania
- Prognoza zadłużenia i obsługi zadłużenia
- Prognoza poziomu niezbędnych przychodów
- Planowanie przepływów finansowych
- Analiza wskaźnikowa



Przykład analizy planu inwestycyjnego



Funkcjonowanie finansów firm komunalnych- podsumowanie

- Właściwe funkcjonowanie finansów firm komunalnych zależy w dużym stopniu od umiejętności odpowiedniego planowania finansowego działalności przedsiębiorstw komunalnych

